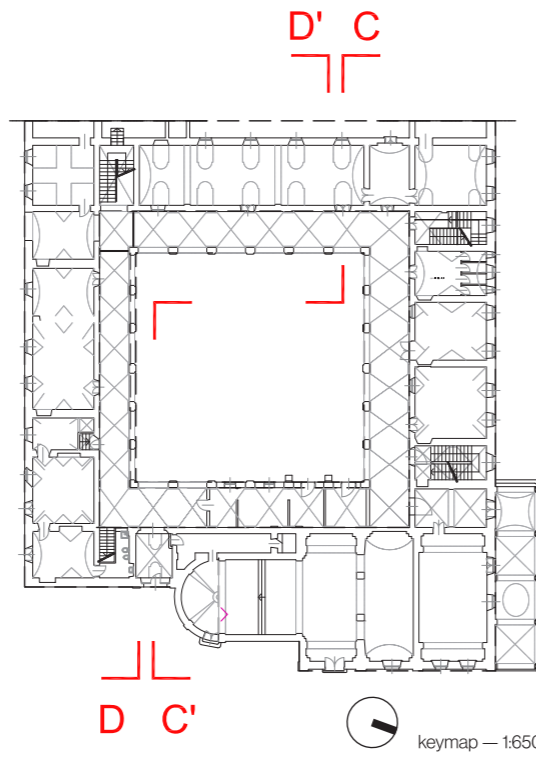


Restauro conservativo

Il mantenimento dei serramenti esistenti, se pur non uniformi per disegno in tutto il complesso, ma in parte caratterizzati dalla presenza di vetri antichi in specchiature di ridotte dimensioni, vuole rimarcare la scelta di conservare la materia esistente e l'edificio come palinsesto; per ridurre la dispersione termica è stata prevista la posa di un secondo serramento interno, indipendente da quello antico.

Saranno eliminate le ulteriori superfetazioni, quali i servizi igienici esterni, recuperando la leggibilità della facciata sud, e le tramezzature nelle gallerie al primo piano, permettendone la percorribilità e la visione unitaria.



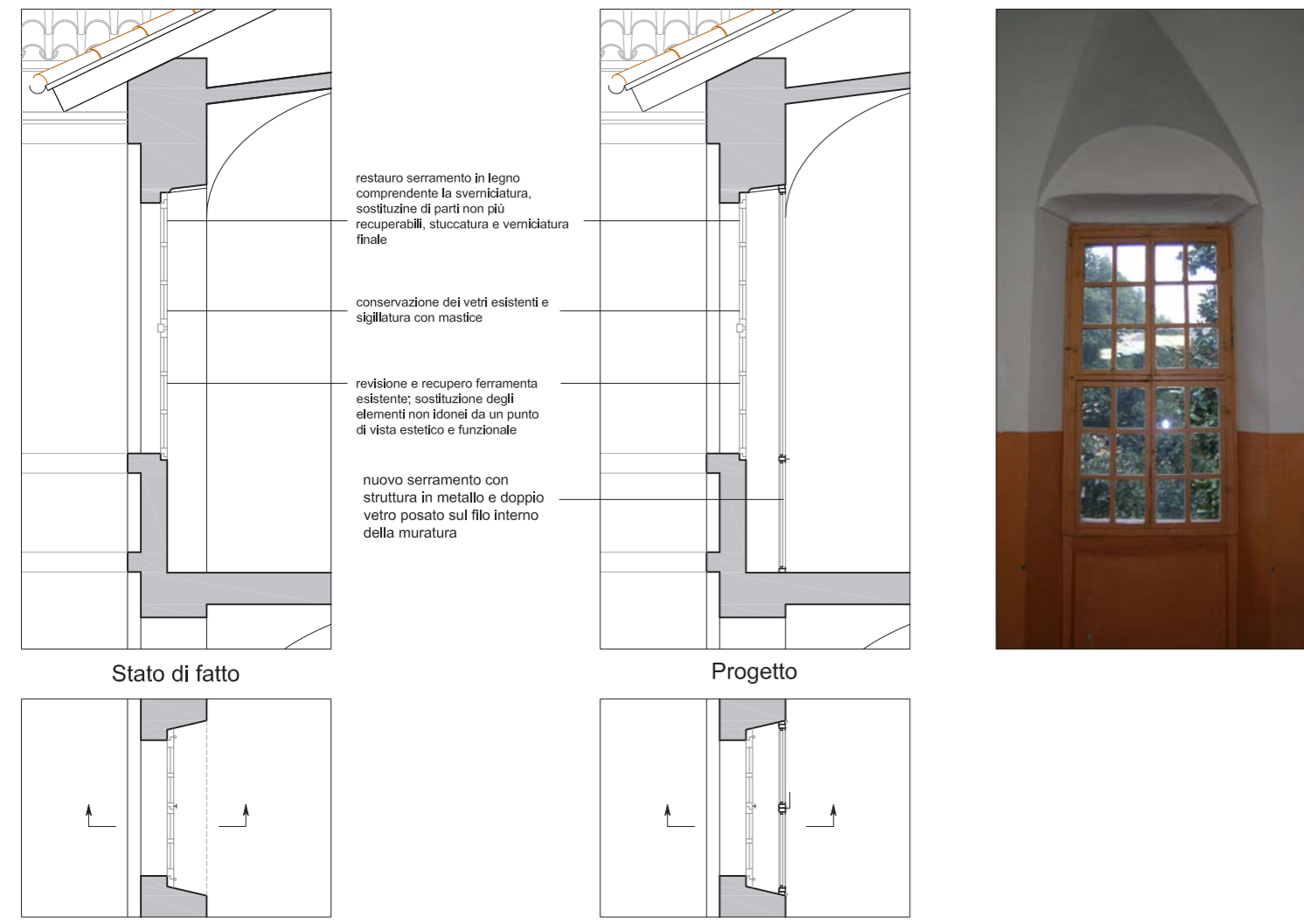
DEGRADI		
Unità di risalita	Disgregazione dell'intonaco	Impianti deturpanti a vista
Intonaci non idonei	Superfettazioni da demolire	Lesioni
Dilavamento	Tinteggiature non idonee su dipinti murali	

INTERVENTI		
LIBERAZIONE	CONSOLIDAMENTO STRUTTURALE E SUPERFICIALE	PROTEZIONE
Demolizione tamponamenti murari	Consolidamento con iniezioni di calce idraulica naturale	Tinteggiatura manuale
Eliminazione di impianti a vista	Sostituzione del riempimento del solaio	Applicazione di idrorepellenti in solventi organici a spruzzo
Eliminazione intonaci non compatibili o non recuperabili		Creazione di scarnafosso
PULITURA	REINTEGRAZIONE E/O RIPARAZIONE	
Pulitura manuale con spazzole di sagghia e/o nylon	Reintegrazione dell'intonaco	
Acqua nebulizzata deionizzata	Riparazione o reintegrazione di canali di gronda e pluviali	
Pulitura manuale a secco con spugne e/o gomme	Riparazione e/o reintegrazione dell'intonaco secondario e del manto di copertura	
Applicazione di prodotto protettivo	Riparazione di infissi interni, esterni	
Antiruggine	Restauro specializzato di dipinti	
Microsabbatura a secco controllata con abrasivi in particelle arrotondate	Reintegrazione tessitura muraria con "sodi e scodi"	
Delimitazione meccanica a bisturi	Nuovi serramenti	

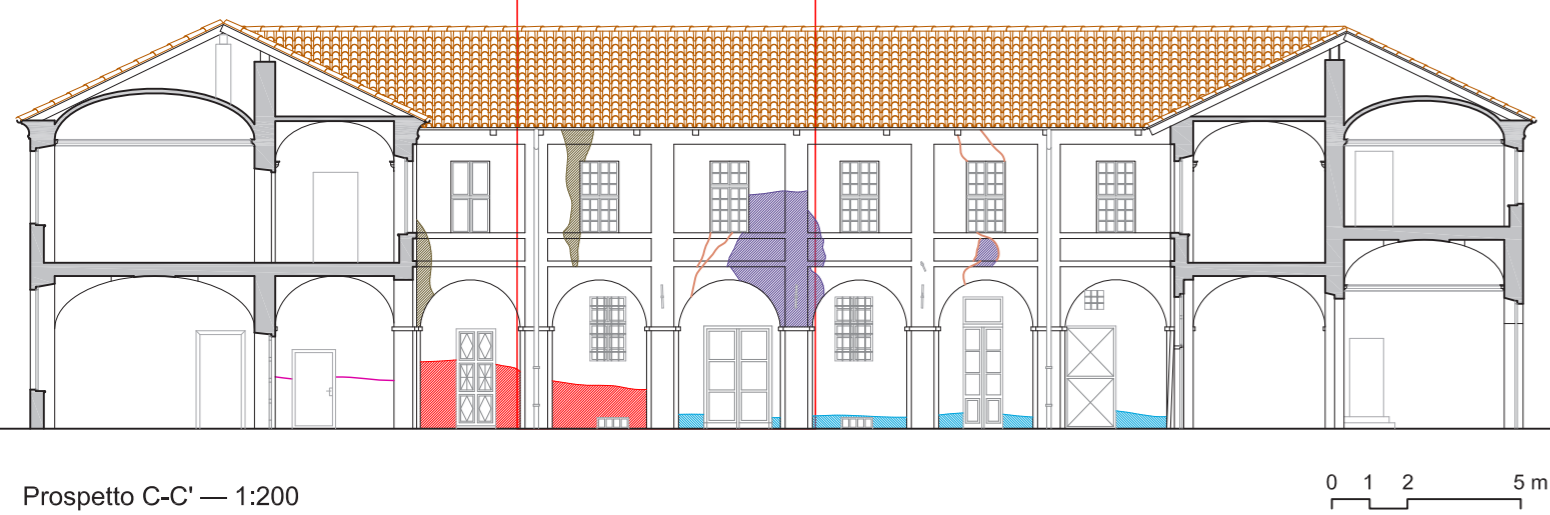


visualizzazione prospettica della nuova galleria di piano primo (zona colazioni e catering) e del corridoio di fronte alle camere (ala sud) dell'abbezzo

Per garantire la conservazione dei serramenti del chiostro, che non permettono l'installazione di un doppio vetro, si prevede la posa sul filo esterno della muratura di un serramento aggiuntivo con struttura metallica

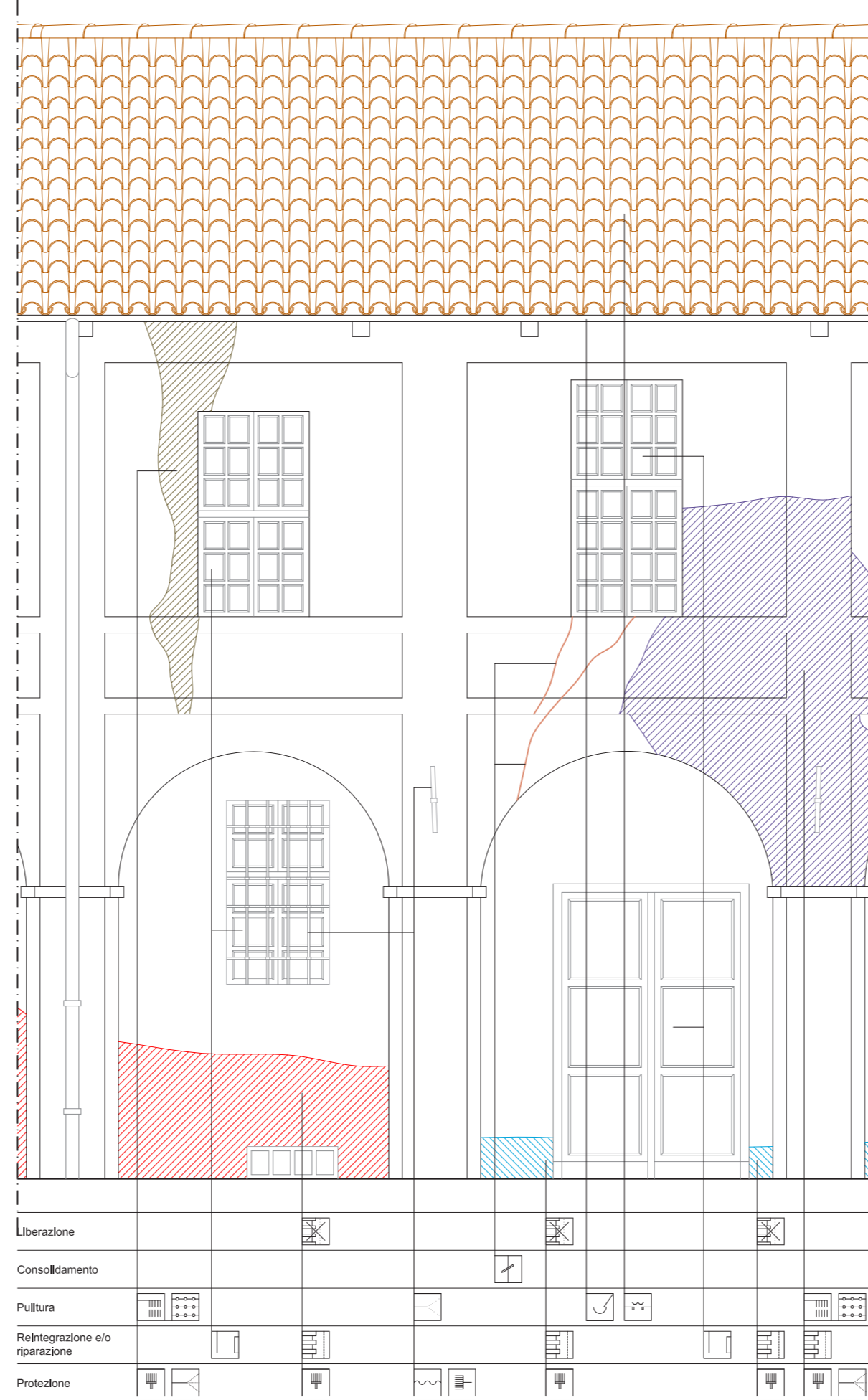


Particolare serramento aggiuntivo - Pianta e sezione — 1:50

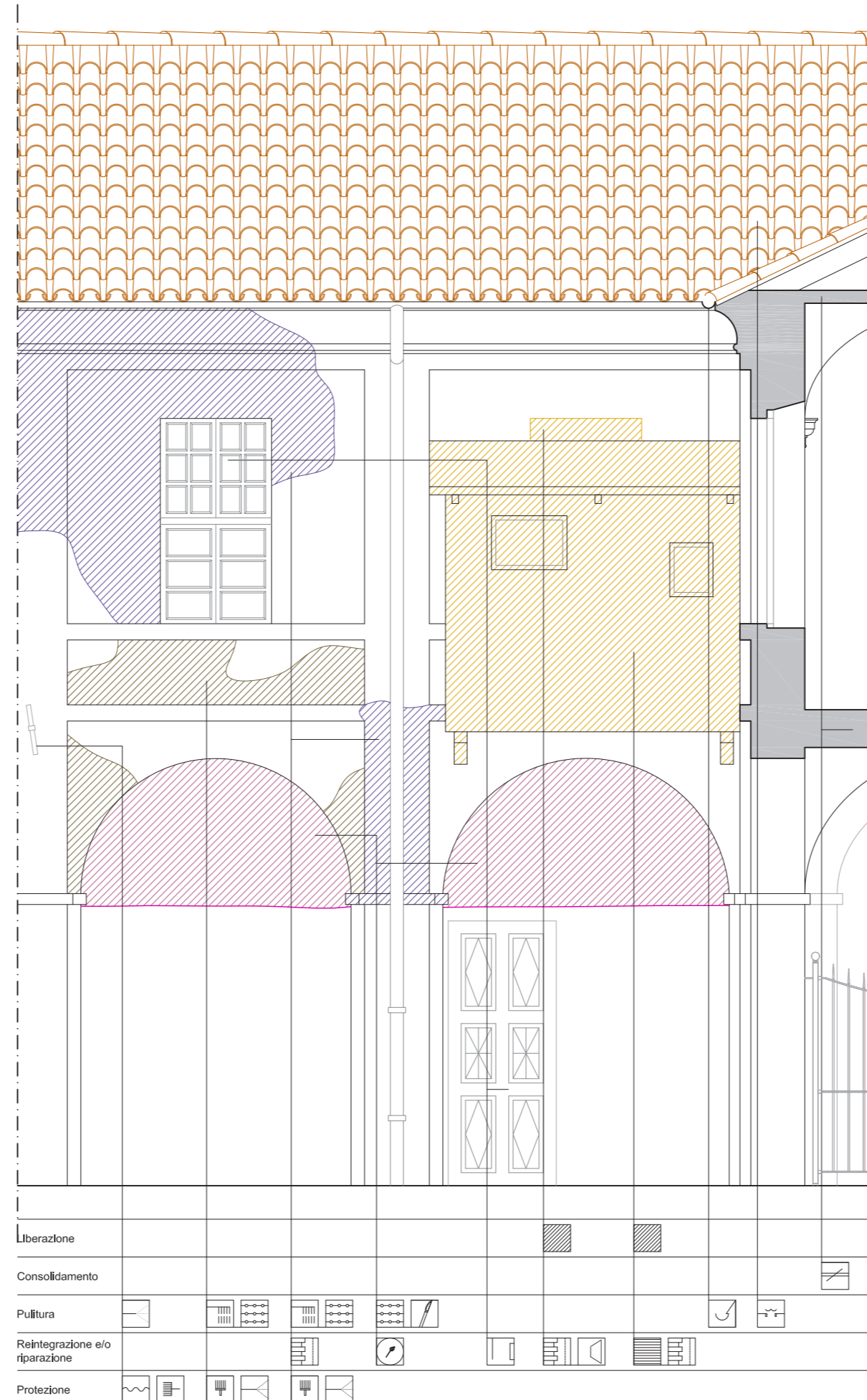


Prospetto C-C' — 1:200

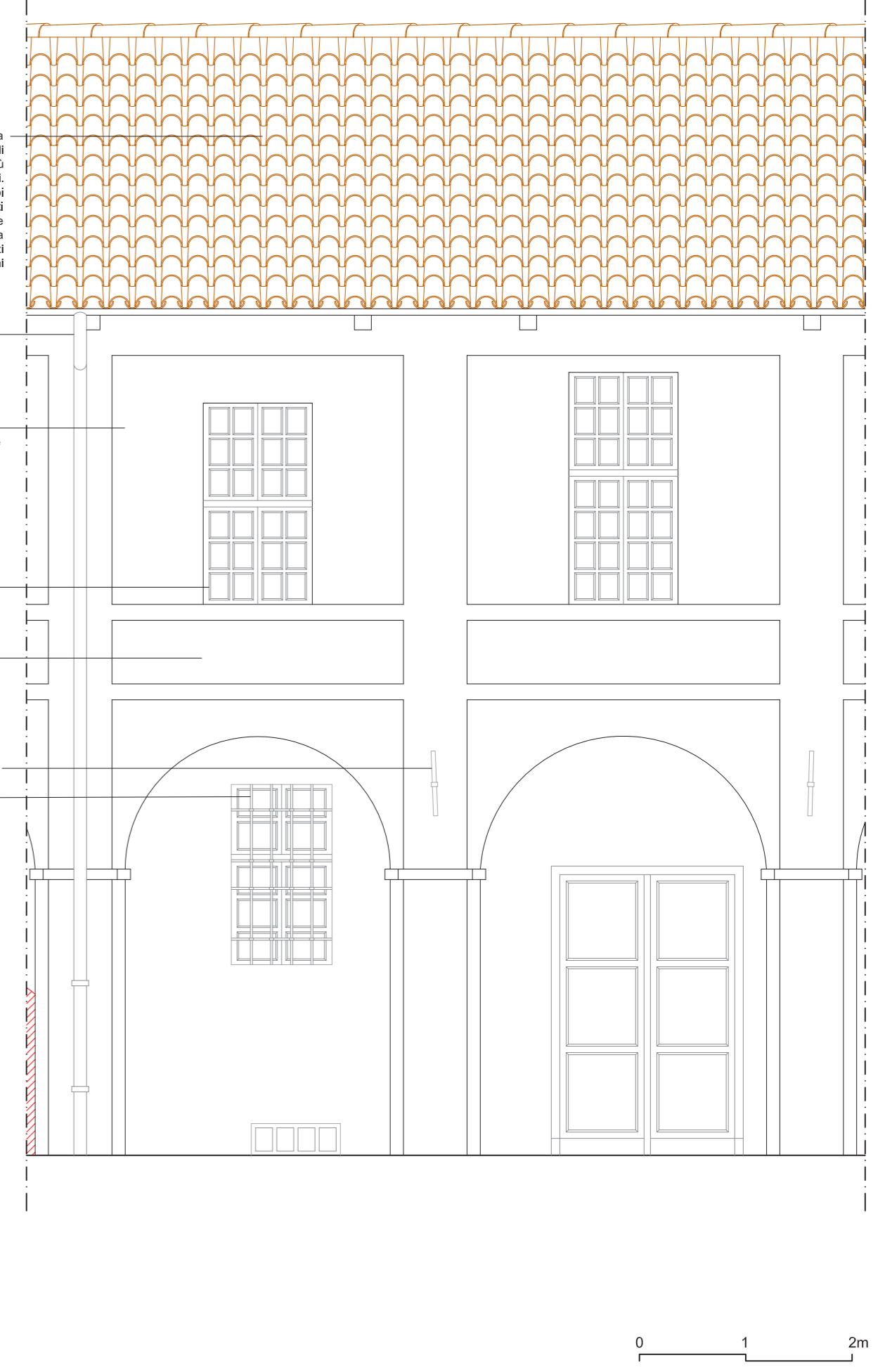
Dettaglio analisi del degrado — 1:50



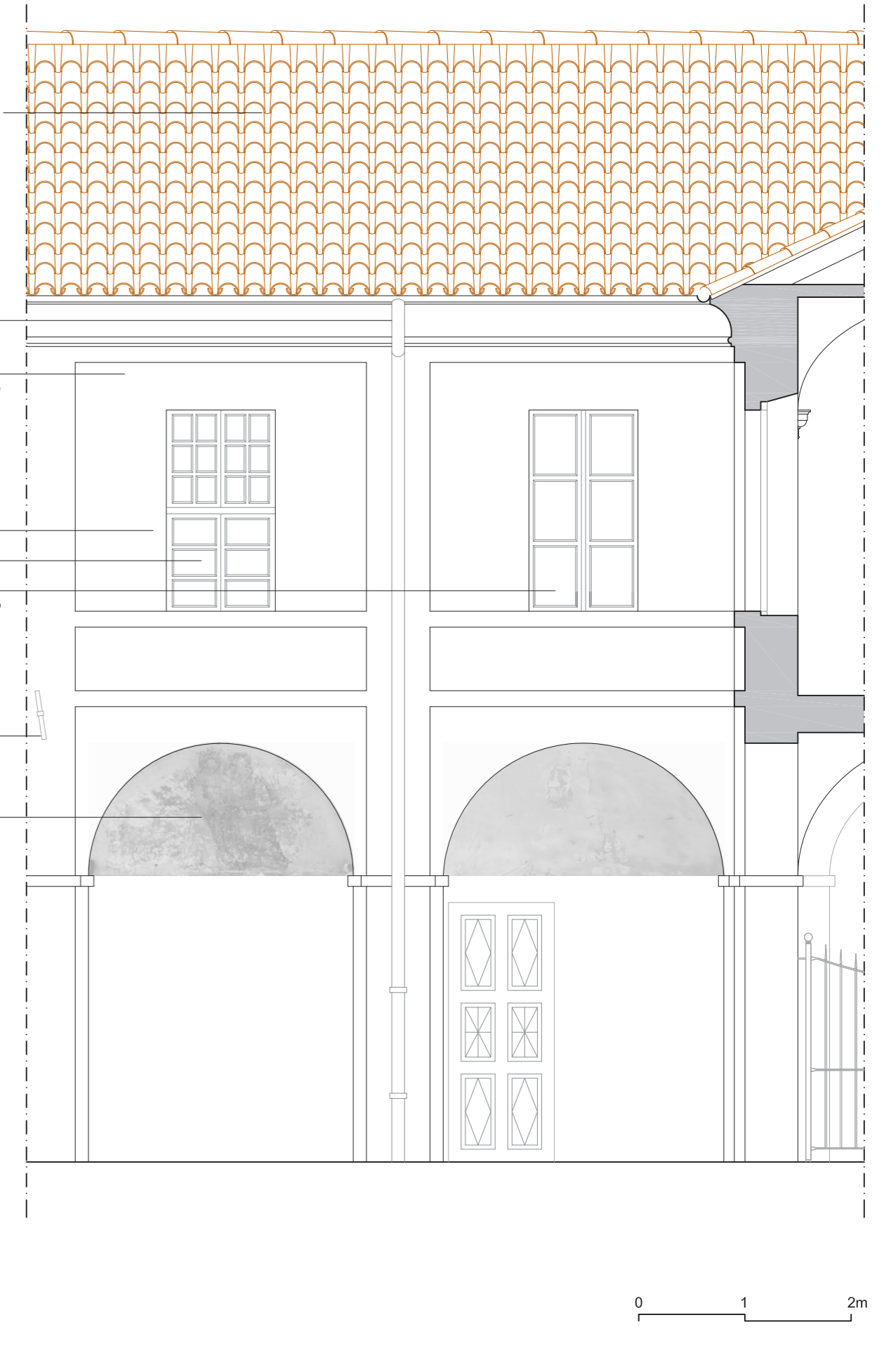
Dettaglio analisi del degrado — 1:50



Dettaglio progetto — 1:50



Dettaglio progetto — 1:50



OPERAZIONI CONSERVATIVE SUI DIPINTI MURALI

Rimozione di scabbie, incrostazioni, adipeure o strati aderenti alla pellicola pittorica con bisturi

Ristabilimento della coesione della pellicola pittorica, nei casi di disgregazione, polverizzazione, mediante applicazione di prodotto consolidante

Ristabilimento della coesione degli intonaci di supporto del dipinto, nei casi di disgregazione, polverizzazione, mediante impregnazione con perni, siringhe, pipette, con resina acrilica in emulsione, in soluzione o microemulsione a bassa concentrazione, ecc.

Ristabilimento dell'adesione tra supporto murario ed intonaco di supporto del dipinto mediante iniezione di acidi silicatici, con malte

Rimozione dei depositi superficiali quali polvere sedimentata, fosfori alcalini e sostanze di varia natura sovrannesse al dipinto

Estrazione di sali solubili

Rimozione meccanica di stuccature eseguite durante precedenti interventi

Stuccatura di fessurazioni, fratturazioni e cadute degli strati di intonaco

Reintegrazione ad acquerello o rigolino di cadute della pellicola pittorica od abrasioni superficiali, con il fine di restituire l'unità di lettura cromatica dell'opera; da concordare con i funzionari addetti alla tutela



Prospetto D-D' — 1:200