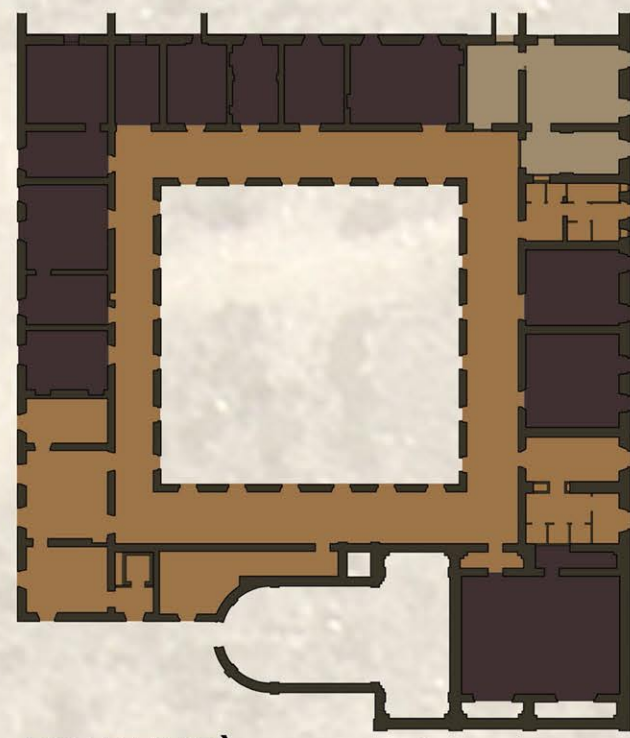
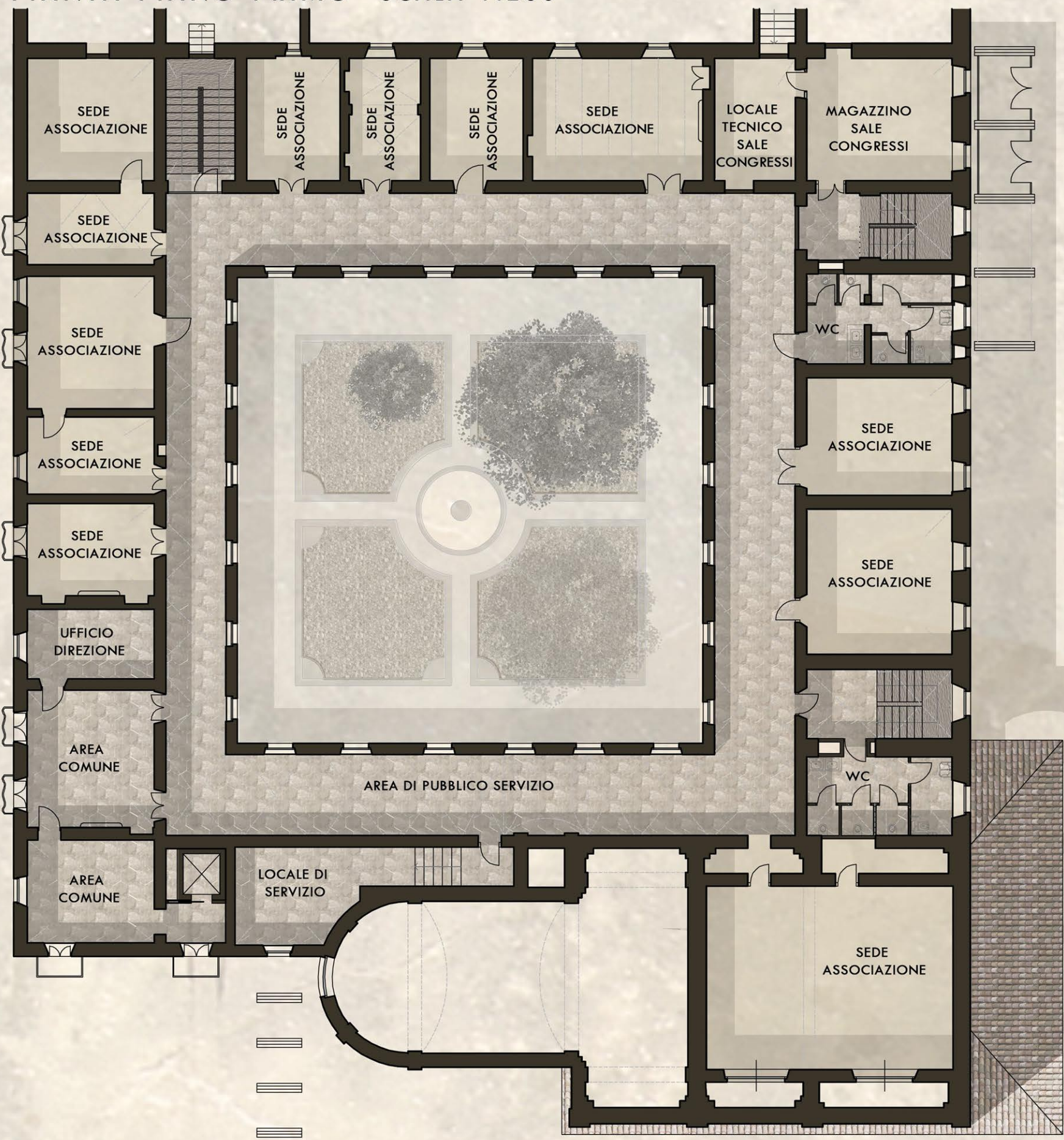
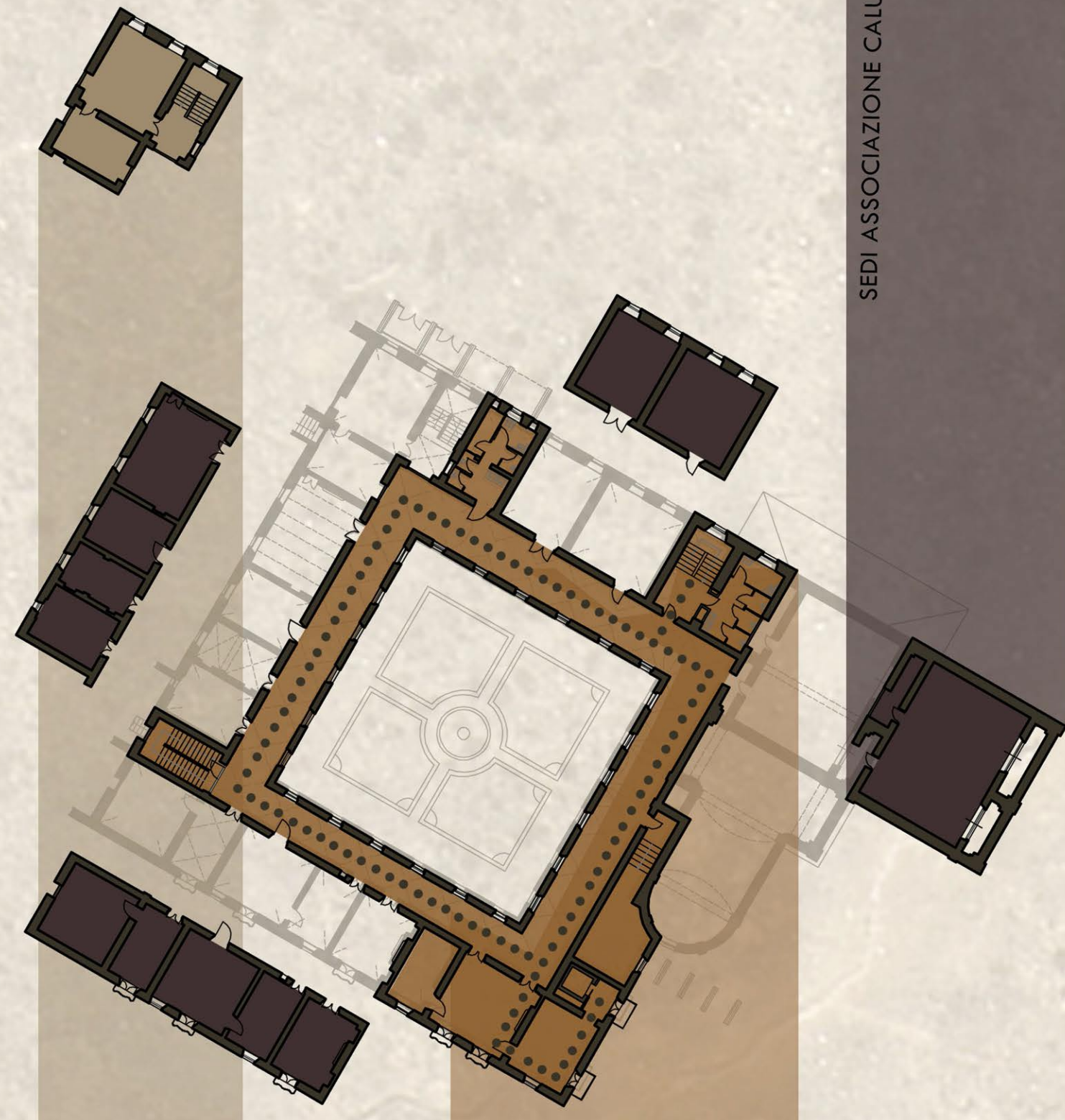


PIANTA PIANO PRIMO SCALA 1:200



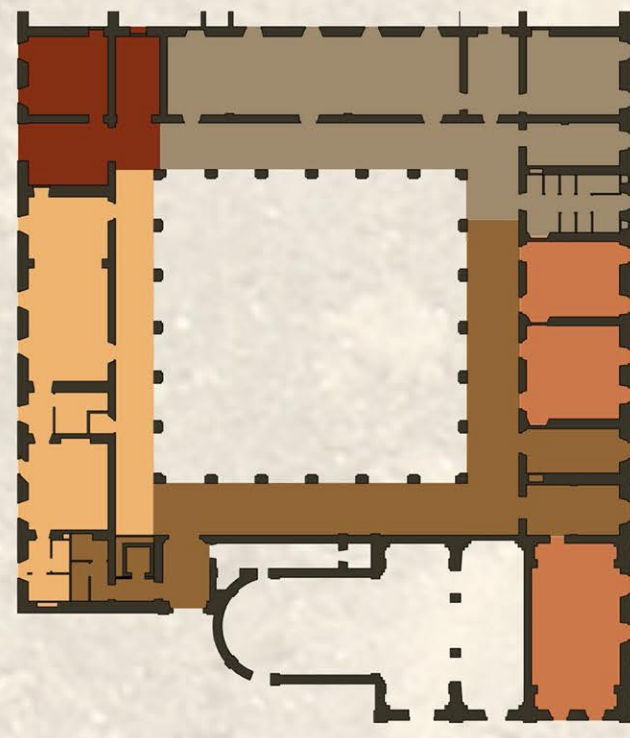
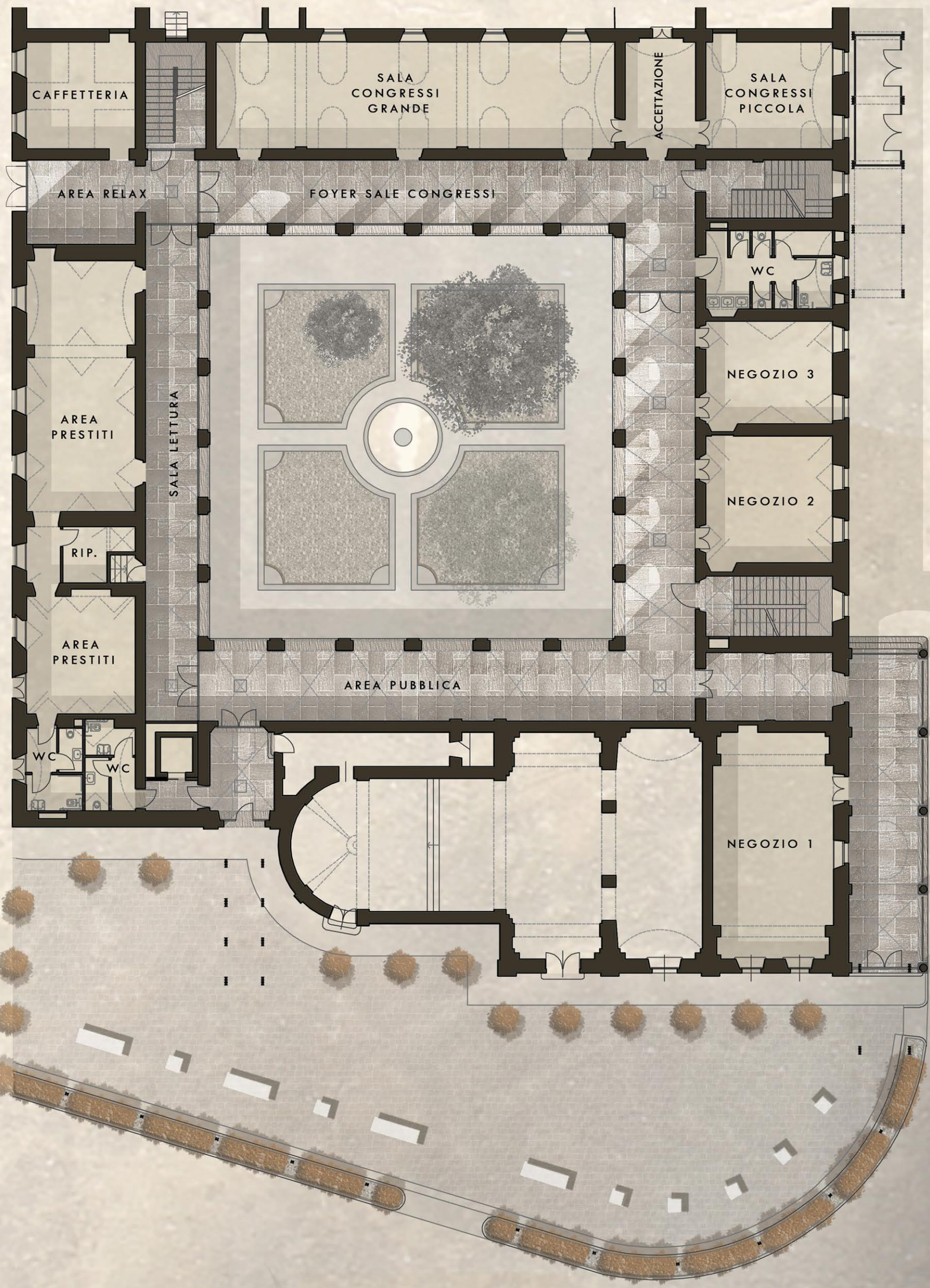
COLLETTIVITÀ E CONDIVISIONE

LA DISTRIBUZIONE INTERNA DEL PIANO PRIMO È STATA PROGETTATA CONSIDERANDO COME PRINCIPALE SEGNO IDENTIFICATIVO LA "CONDIVISIONE". COLLOCANDO QUI LE SEDI DELLE ASSOCIAZIONI CALUSIESI SI È SCELTO DI UNIRE NUOVAMENTE TUTTO IL PIANO, COSTITUENDO UN ANELLO DI DISTRIBUZIONE E COLLEGAMENTO DI TUTTE LE STANZE E IL CHIOSTRO. L'ACCESSO AL PIANO AVVIENE TRAMITE L'ASCENSORE CONDOMINIALE, DA QUESTO SI ACCEDA A DUE STANZE COMUNI IN CUI VENGONO ESPOSTE LE ATTIVITÀ DI TUTTE LE ASSOCIAZIONI E DOVE SONO È POSSIBILE RILASSARSI. QUESTA SCELTA PROGETTUALE È INTESA A RAFFORZARE IL LEGAME SOCIALE TRA LE ASSOCIAZIONI, "OBLIGANDO" CHIUNQUE A VEDERE LE BACHECHE E A RISTORARSI IN UN'AREA COMUNITARIA.



SEDI ASSOCIAZIONE CALUSIESI

PIANTA PIANO TERRENO SCALA 1:200



FULCRO DELLA CITTÀ

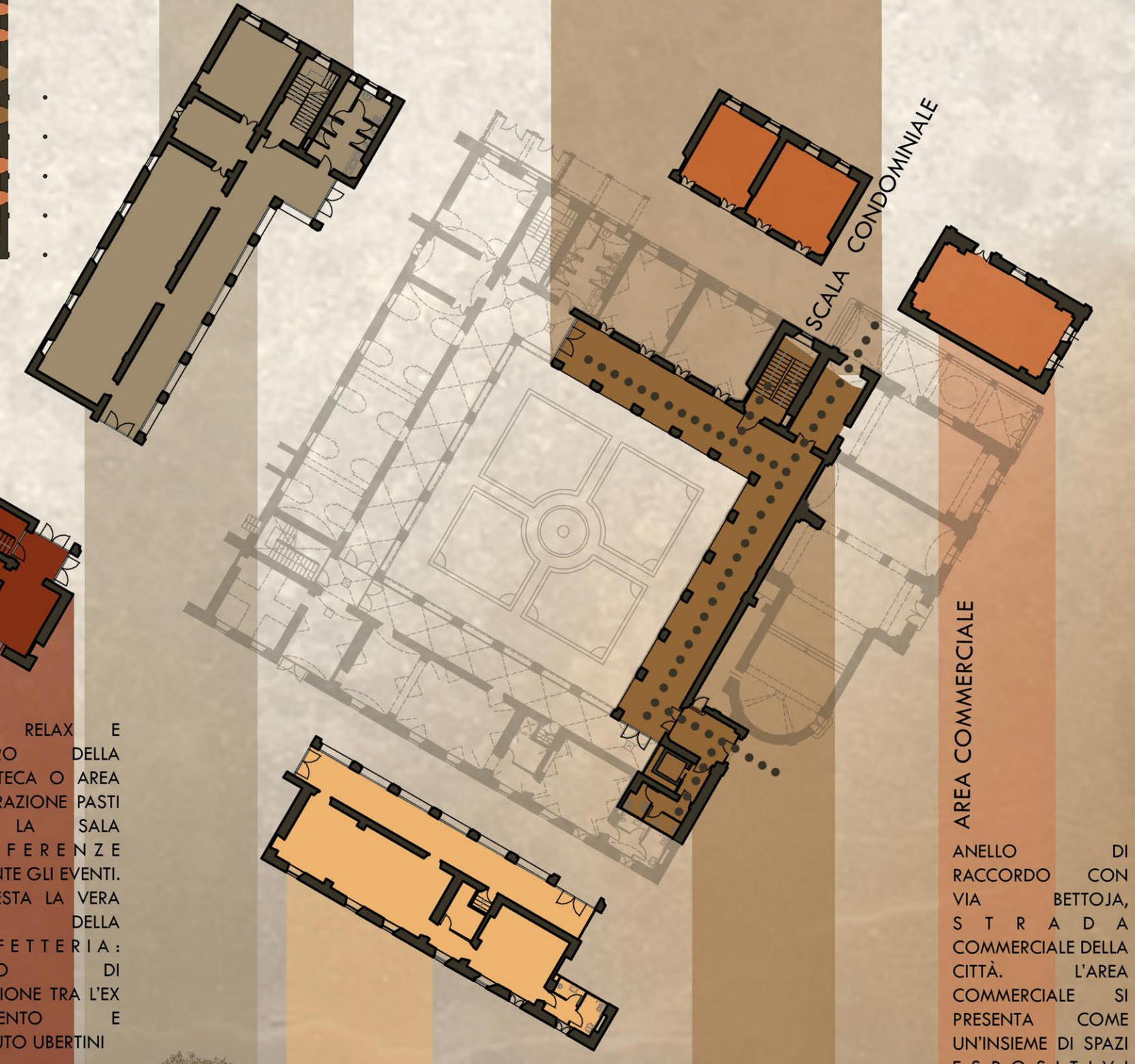
LA NUOVA COMPOSIZIONE DEL PIANO TERRA VALORIZZA LE ATTIVITÀ PRESENTI NELL'EX-CONVENTO E NE INSERISCE DI NUOVE, COLLEGANDO IL TESSUTO URBANO CON QUELLO INTERNO. NE CONSEGUE CHE TUTTA LA DISTRIBUZIONE SIA STATA ADATTATA. IL CHIOSTRO RIASSUME LA SUA CONFIGURAZIONE VISIVA UNITARIA MA SI SETTORIALIZZA PER INDIVIDUARE E DEFINIRE LE DIVERSE ATTIVITÀ. È L'ELEMENTO DI LEGAME DELLE PARTI, IL FULCRO DELLA FABBRICA E DELLA CITTÀ.

SALE CONGRESSI

LA SALE CONGRESSI DIVENTANO FONDAMENTALI PER L'EX CONVENTO IN QUANTO FONTE DI REDDITO: DA SALE CONFERENZE A LOCATION PER EVENTI E MANIFESTAZIONI CHE POSSONO ARRIVARE AD INGLOBARE IL GIARDINO, IL CHIOSTRO E PIAZZA MAZZINI. PER QUESTO SONO DOTATE DI MAGAZZINO, LOCALE UPS E SERVIZI IGIENICI PRIVATI

AREA PUBBLICA E DI PUBBLICO SERVIZIO

LA FABBRICA È SERVITA DA UN'AREA PUBBLICA CHE DAL PIANO TERRA SALE AL PIANO PRIMO. AL PIANO TERRA SI TRATTA DI UN'AREA ACCESSIBILE A CHIUNQUE DURANTE L'ORARIO DI APERTURA, MENTRE AL PIANO PRIMO DIVENTA DI USO COMUNE PER LE ASSOCIAZIONI. TUTTE LE AREE DI UTILIZZO COMUNE E I LOCALI TECNICI QUALI CENTRALE TERMICA E LOCALE CONTATORI, SONO STATE RAGGRUPPATE IN UN'UNICA ZONA A RIDOSSO DELLA SCALA CONDOMINIALE. IN QUESTO MODO TUTTE LE ATTIVITÀ SONO INDIPENDENTI UNA DALL'ALTRA, SENZA INTERFERENZA DI SORTA. EVENTUALI MANUTENZIONI O INTERVENTI AI LOCALI TECNICI COMUNI AVVERRÀ SENZA INTERRUPTARE L'ATTIVITÀ DELLE VARIE UTENZE E SENZA RICHIEDERE PERMESSI DI ACCESSO



AREA COMMERCIALE

ANELLO DI RACCORDO CON VIA BETTOJA, STRADA COMMERCIALE DELLA CITTÀ. L'AREA COMMERCIALE SI PRESENTA COME UN'INSIEME DI SPAZI ESPOSITIVI TEMPORANEI O PERMANENTI CHE POSSONO ESSERE UNA FONTE DI REDDITO PER LO STABILE



SEZIONE NORD-SUD SCALA 1:200

PIANTA PIANO INTERRATO SCALA 1:200



BIBLIOTECA

ATTIVITÀ ESISTENTE RAFFORZATA DA UNA NUOVA SALA LETTURA A FRONTE DEL GIARDINO DEL CHIOSTRO. LA NUOVA POSIZIONE FA SÌ CHE SIA A DIRETTO CONTATTO CON PIAZZA MAZZINI E CON L'ISTITUTO UBERTINI GRAZIE ALLA CAFFETERIA



SEZIONE EST-OVEST SCALA 1:200