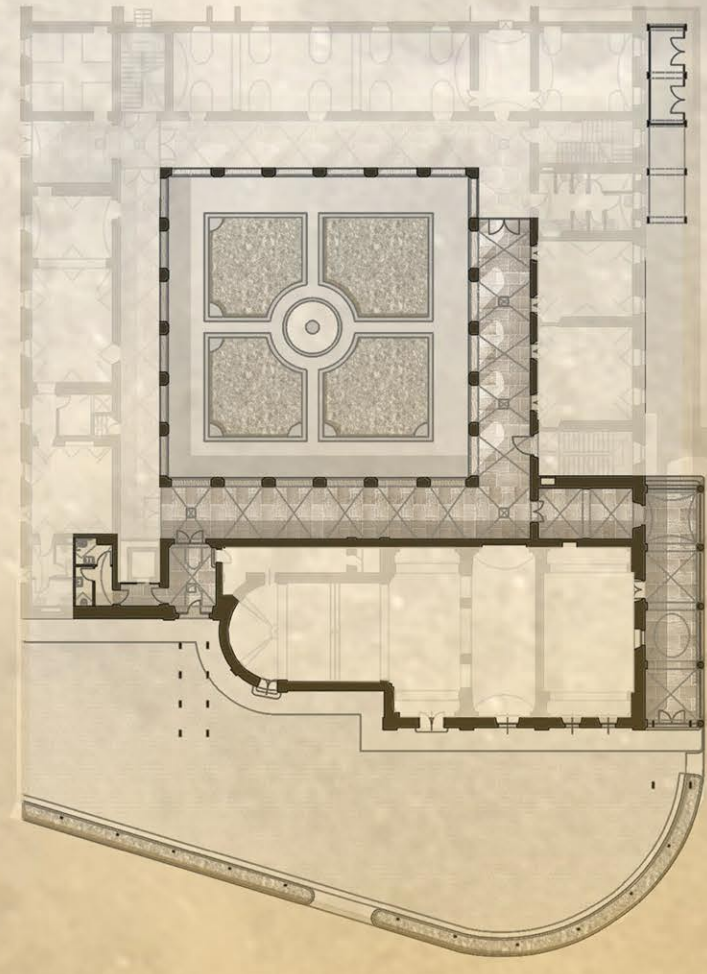
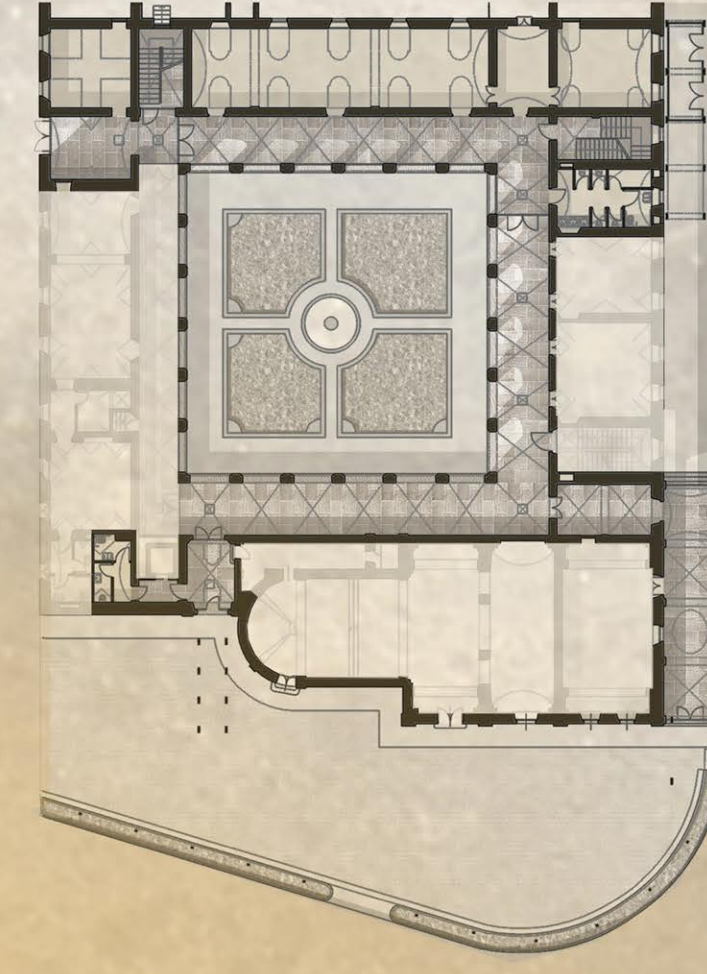




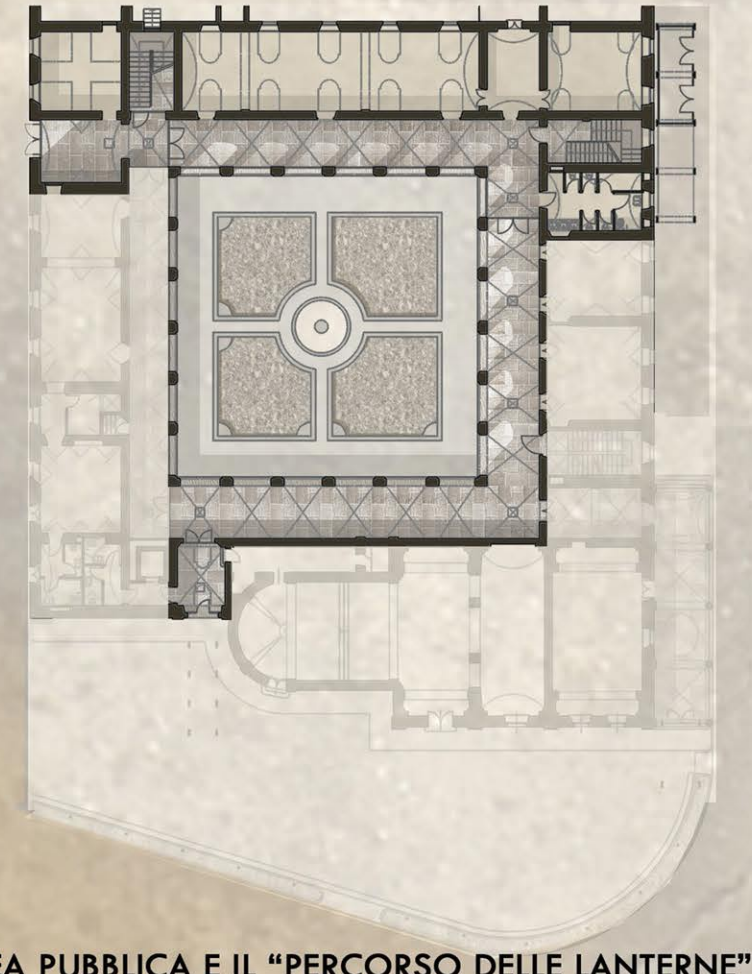
ACCESSO AL CHIOSTRO DURANTE GLI EVENTI  
ATTIVA PIAZZA MAZZINI



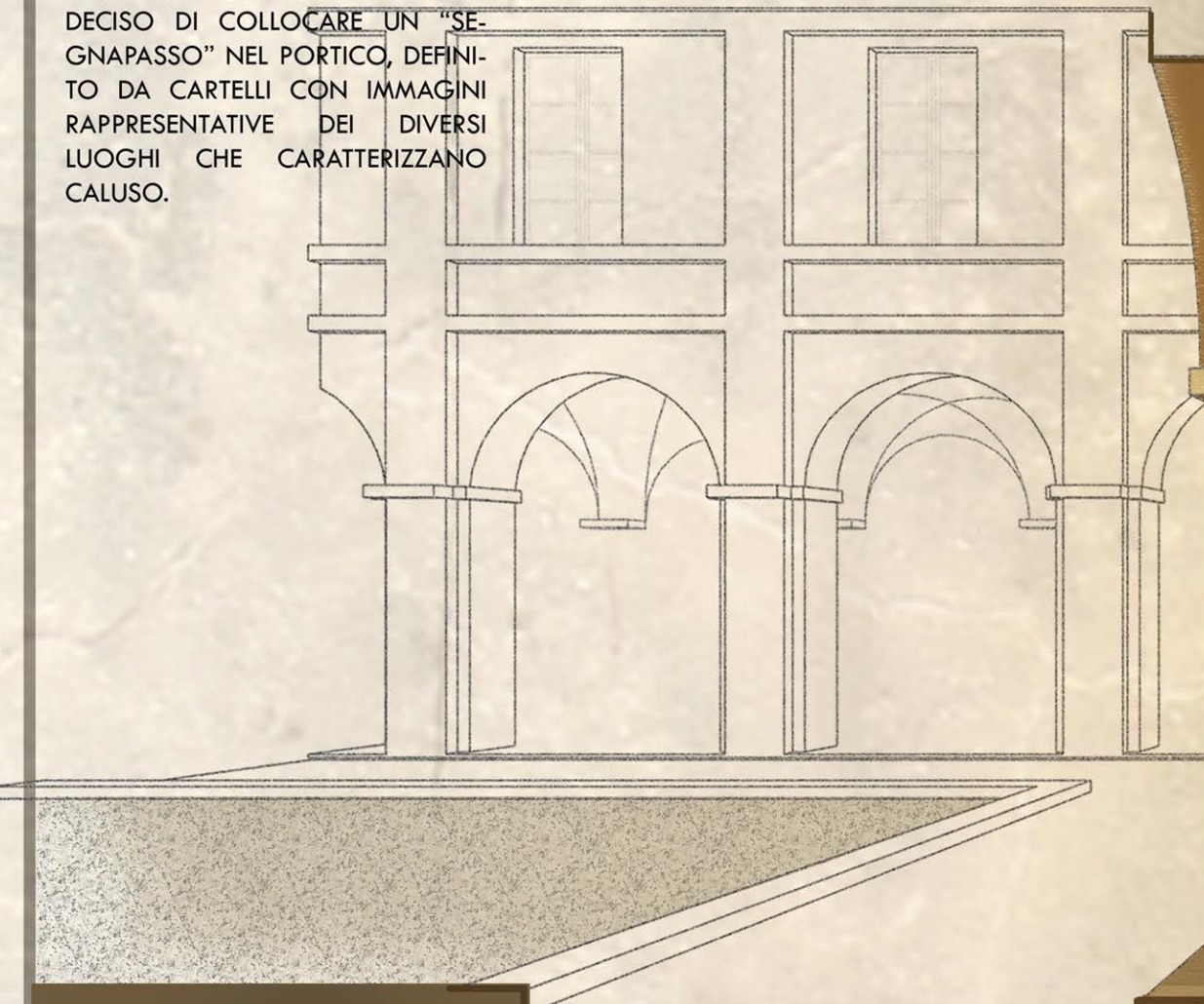
ACCESSO AL CHIOSTRO DURANTE GLI EVENTI  
ATTIVA PIAZZA MAZZINI, LA SALA CONGRESSI E LA CAFFETTERIA



ACCESSO AL CHIOSTRO DURANTE EVENTI PRIVATI  
ATTIVA LA SALA CONGRESSI E LA CAFFETTERIA



**MUOVERSI NEL CHIOSTRO**  
L'AREA PUBBLICA DEL CHIOSTRO COLLEGA LA PARTE INTERNA DELLA FABBRICA AL CONTESTO URBANO. PER DIREZIONARE L'UTENTE LUONGO IL SUO CAMMINO, SI E' DECISO DI COLLOCARE UN "SEGNAPOSTO" NEL PORTICO, DEFINITO DA CARTELLI CON IMMAGINI RAPPRESENTATIVE DEI DIVERSI LUOGHI CHE CARATTERIZZANO CALUSO.

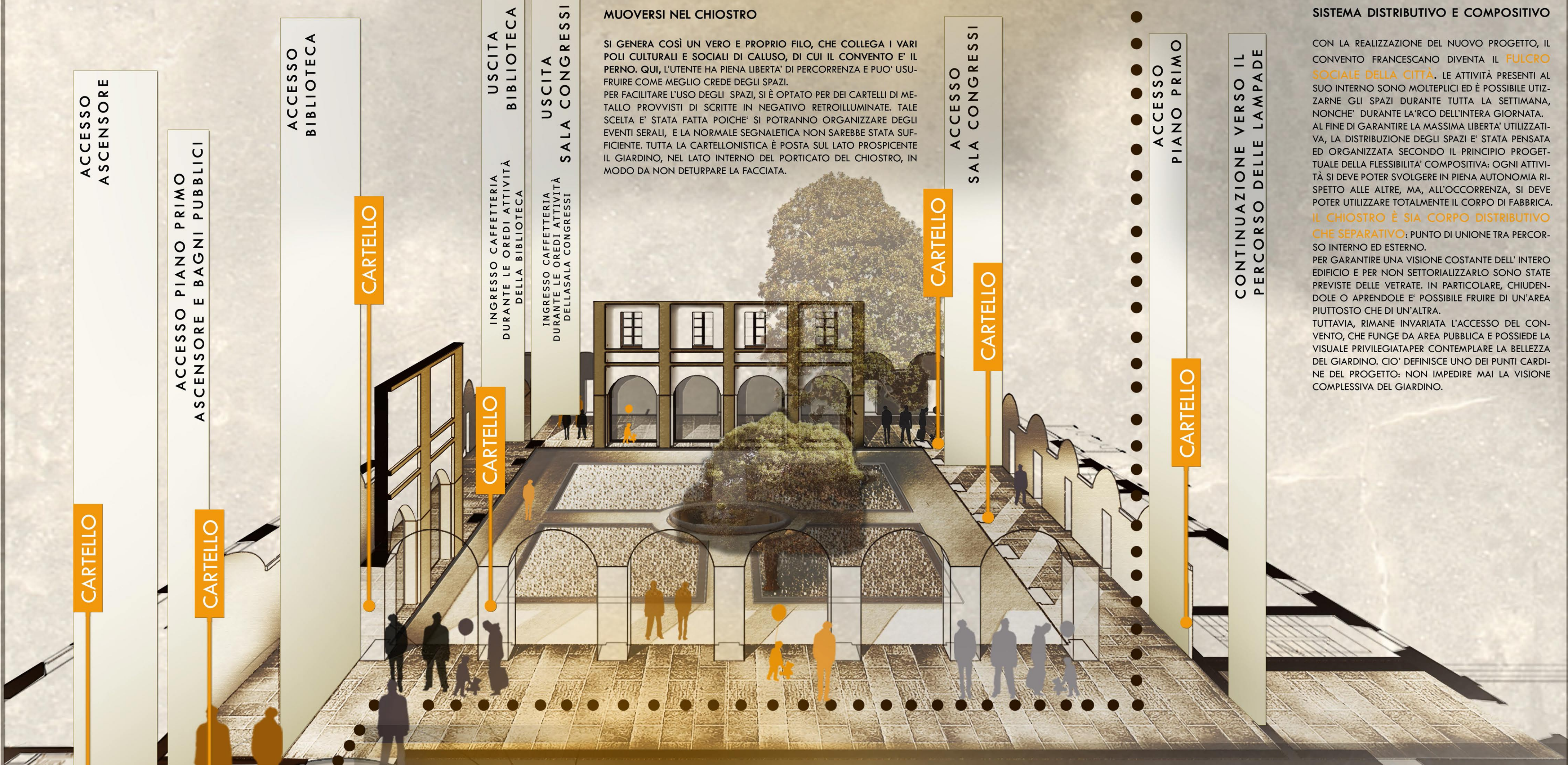


**AREA PUBBLICA E IL "PERCORSO DELLE LANTERNE"**

PRIMARIA IMPORTANZA E' STATA ATTRIBUITA ALLA PARTE "PUBBLICA" DEL CHIOSTRO, OVVERO QUELL'AREA CHE E' SEMPRE A DISPOSIZIONE DEL VISITATORE, CHE VIENE ACCOMPAGNATO DA DEI CARTELLI, CHE GLI SEGNALENO MAN MANO LE VARIE FUNZIONI E ATTIVITA' CHE GLI SI PRESENTANO LUNGO IL CAMMINO. QUESTO CAMMINO E' IL DIRETTO PROSEGUIMENTO DEL PERCORSO DELLE LANTERNE, CHE SI SVILUPPA LUNGO L'INTERO CENTRO URBANO E RICONGIUNGE I MAGGIORI PUNTI DI INTERESSE DELLA CITTADINA DI CALUSO. PER ENFATIZZARE L'IMPORTANZA DELL'EX CONVENTO, SI E' SCELTO DI COLLOCARE L'INIZIO DEL PERCORSO PROPRIO IN CORRISPONDENZA DEL SUO INGRESSO. QUESTA SEGNALEAZIONE SARA' PRINCIPALMENTE COSTITUITA DA IMMAGINI, E NOMI DEI VARI LUOGHI, MA PRIVE DI SPIEGAZIONI SUPERFLUE, COSICCHE' IL VISITATORE RICEVA UNA COMUNICAZIONE PIU' SEMPLICE ED IMMEDIATA.

**MUOVERSI NEL CHIOSTRO**

SI GENERA COSI' UN VERO E PROPRIO FILO, CHE COLLEGA I VARI POLI CULTURALI E SOCIALI DI CALUSO, DI CUI IL CONVENTO E' IL PERNO. QUI, L'UTENTE HA PIENA LIBERTA' DI PERCORRENZA E PUO' USUFRUIRE COME MEGLIO CREDI DEGLI SPAZI. PER FACILITARE L'USO DEGLI SPAZI, SI E' OPTATO PER DEI CARTELLI DI METALLO PROVVISI DI SCRITTE IN NEGATIVO RETROILLUMINATE. TALE SCELTA E' STATA FATTA POICHE' SI POTRANNO ORGANIZZARE DEGLI EVENTI SERALI, E LA NORMALE SEGNALETICA NON SAREBBE STATA SUFFICIENTE. TUTTA LA CARTELLONISTICA E' POSTA SUL LATO PROSPICIENTE IL GIARDINO, NEL LATO INTERNO DEL PORTICATO DEL CHIOSTRO, IN MODO DA NON DETURPARE LA FACCIATA.

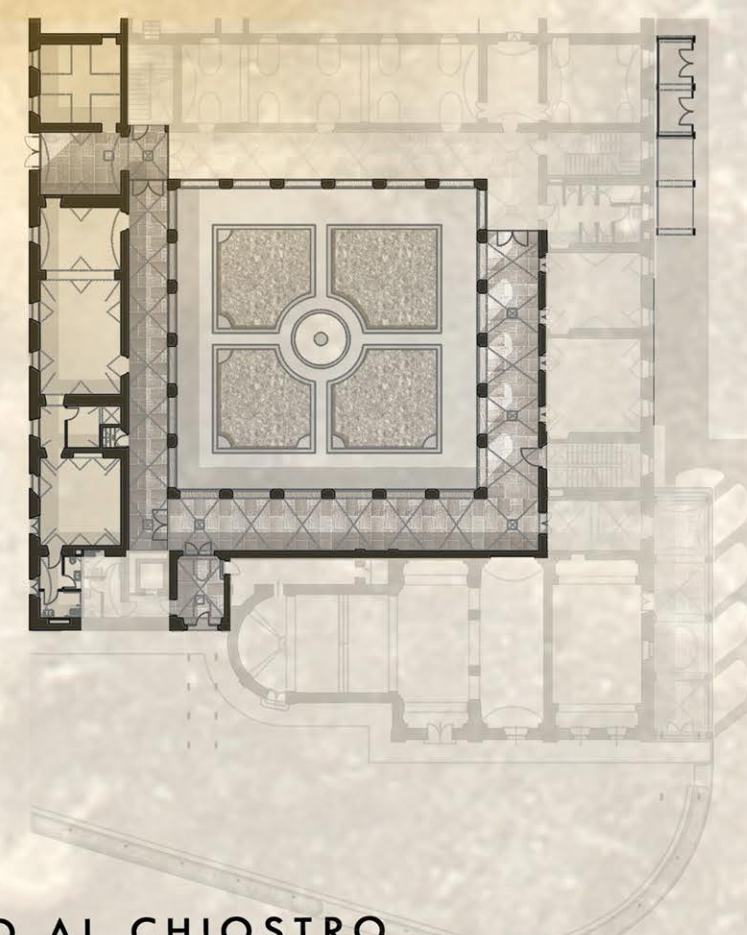


**SISTEMA DISTRIBUTIVO E COMPOSITIVO**

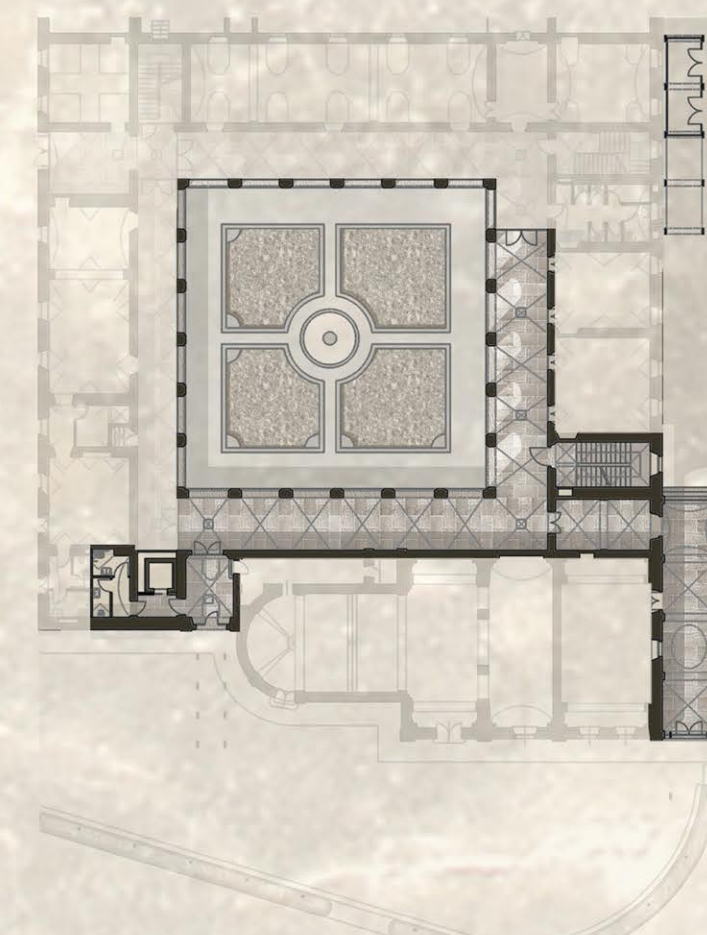
CON LA REALIZZAZIONE DEL NUOVO PROGETTO, IL CONVENTO FRANCESCO DIVENTA IL **FULCRO SOCIALE DELLA CITTÀ**. LE ATTIVITÀ PRESENTI AL SUO INTERNO SONO MOLTEPLICE ED E' POSSIBILE UTILIZZARNE GLI SPAZI DURANTE TUTTA LA SETTIMANA, NONCHÉ DURANTE L'ARCO DELL'INTERA GIORNATA. AL FINE DI GARANTIRE LA MASSIMA LIBERTÀ' UTILIZZATIVA, LA DISTRIBUZIONE DEGLI SPAZI E' STATA PENSATA ED ORGANIZZATA SECONDO IL PRINCIPIO PROGETTUALE DELLA FLESSIBILITÀ' COMPOSITIVA: OGNI ATTIVITÀ SI DEVE POTER SVOLGERE IN PIENA AUTONOMIA RISPETTO ALLE ALTRE, MA, ALL'OCCORRENZA, SI DEVE POTER UTILIZZARE TOTALMENTE IL CORPO DI FABBRICA. **IL CHIOSTRO E' SIA CORPO DISTRIBUTIVO CHE SEPARATIVO**: PUNTO DI UNIONE TRA PERCORSO INTERNO ED ESTERNO. PER GARANTIRE UNA VISIONE COSTANTE DELL' INTERO EDIFICIO E PER NON SETTORIALIZZARLO SONO STATE PREVISTE DELLE VETRATE. IN PARTICOLARE, CHIUDENDOLE O APRENDOLE E' POSSIBILE FRUIRE DI UN'AREA PIUTTOSTO CHE DI UN'ALTRA. TUTTAVIA, RIMANE INVARIATA L'ACCESSO DEL CONVENTO, CHE FUNGE DA AREA PUBBLICA E POSSIODE LA VISUALE PRIVILEGIATA PER CONTEMPLARE LA BELLEZZA DEL GIARDINO. CIÒ' DEFINISCE UNO DEI PUNTI CARDINE DEL PROGETTO: NON IMPEDIRE MAI LA VISIONE COMPLESSIVA DEL GIARDINO.

**ATTIVITÀ DI NORMALE ESERCIZIO SETTIMANALE**

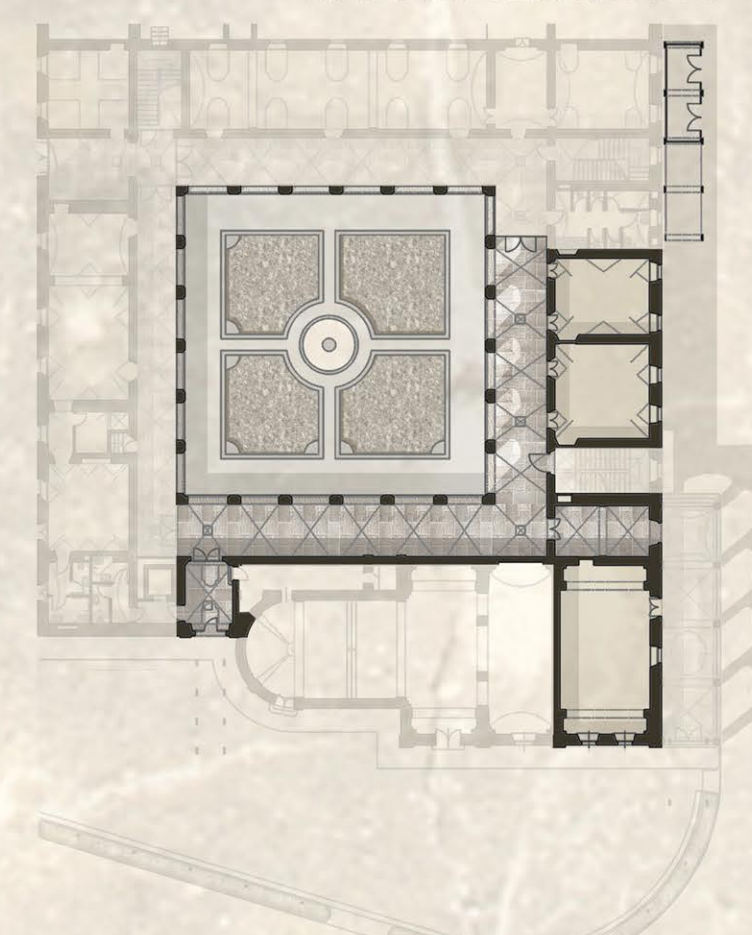
ACCESSO AL CHIOSTRO PER IL SERVIZIO PUBBLICO  
ATTIVA LA BIBLIOTECA E LA CAFFETTERIA



ACCESSO AL CHIOSTRO E INGRESSO AL PIANO PRIMO  
ATTIVO L'ASCENSORE E LA SCALA CONDOMINIALE



ACCESSO AL CHIOSTRO DURANTE I GIORNI FERIALI  
ATTIVA L'AREA PUBBLICA E I NEGOZI



**INGRESSO AL CHIOSTRO**  
ACCESSO ALL'AREA PUBBLICA ED ALLA BIBLIOTECA