

Dettagli

Un modulo funzionale

La soluzione proposta per risolvere contemporaneamente le esigenze funzionali dell'albergo e l'obiettivo di **avvicinarsi con rispetto e delicatezza** alla struttura di valore storico artistico è proprio il modulo funzionale.

Una sorta di **prefabbricazione ad hoc**, che contenga il bagno, con la sua dotazione impiantistica, così come la dotazione di impianti di servizio alla camera: elettrico e condizionamento estivo e invernale, compresa la ventilazione meccanica forzata e il recupero di calore relativo.

Arredi sostenibili

In questa fase il materiale proposto per l'arredamento delle camere dell'albergo è l'**OSB** poiché essendo un materiale di recupero ha un **basso impatto ambientale**, risultando quindi ideale per il suo inserimento nell'ottica di un progetto sostenibile. Ideale il suo impiego affiancato a **sistemi intelaiati** per l'estrema facilità dei fissaggi tra i vari pannelli e il telaio stesso. Con la stessa tecnica ed estetica, nonché l'impiego dei medesimi materiali si sono progettati tutti gli altri arredi grazie alla flessibilità del materiale a molteplici impieghi possibili. Si sottolinea poi che a differenza del modulo, elemento protagonista della progettazione dell'albergo, il **resto degli arredi** quali tavoli, sedie, divani e letti possono essere anche concepiti con una differente ottica ovvero il riutilizzo di arredi vintage in grado di donare alla camera un particolare sapore romantico.



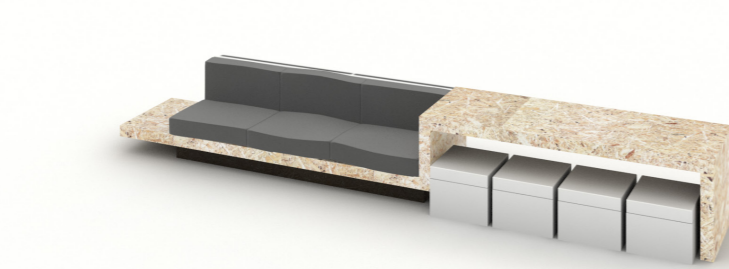
visualizzazione prospettica dell'interno di una camera tipo con evidenziato il modulo e la tipologia di arredi prevista



visualizzazione prospettica dell'interno di un modulo di una camera tipo



letto di camera tipo albergo, finiture in OSB



divano e tavolo/scrivania di camera tipo albergo, finiture in OSB



Sedute, finiture in OSB naturale

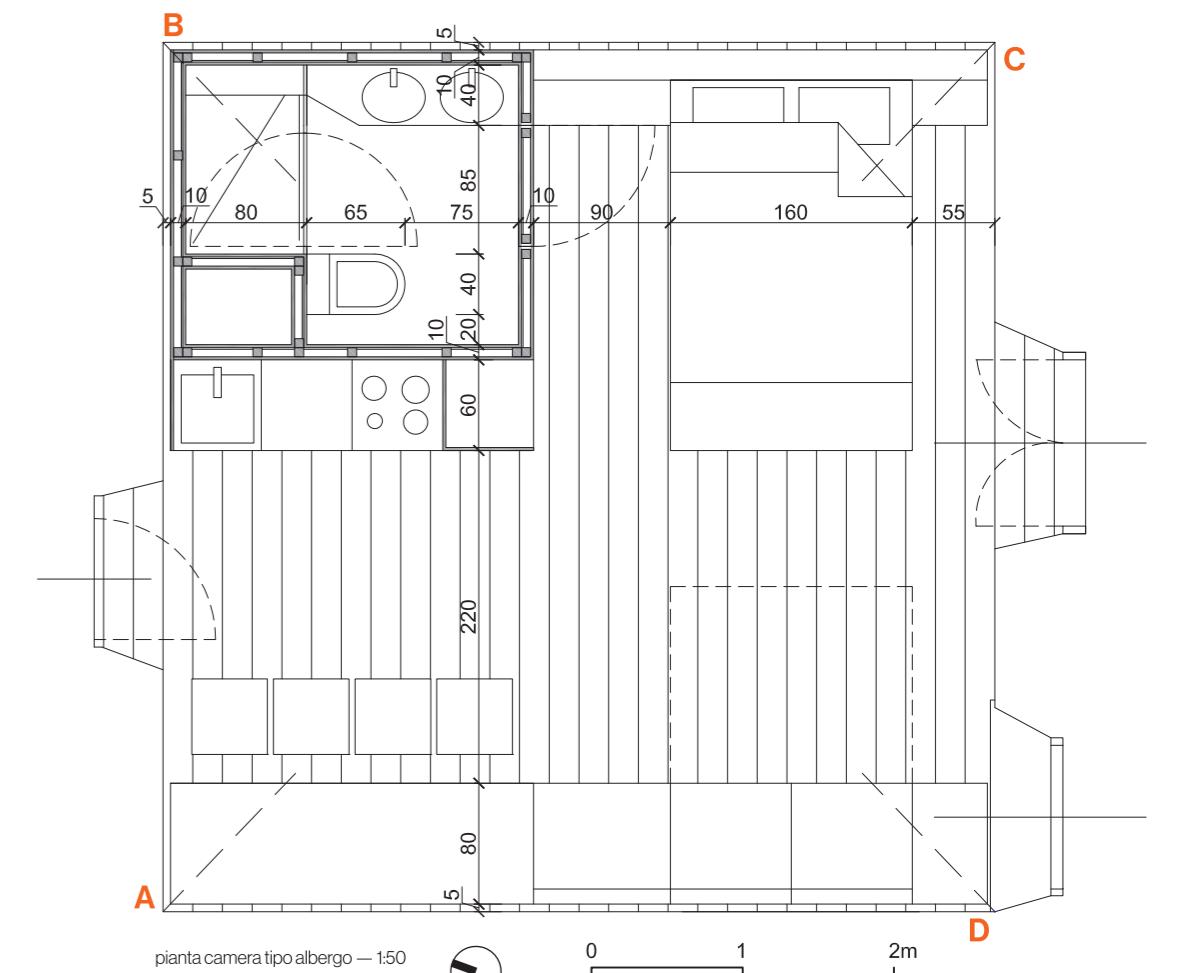
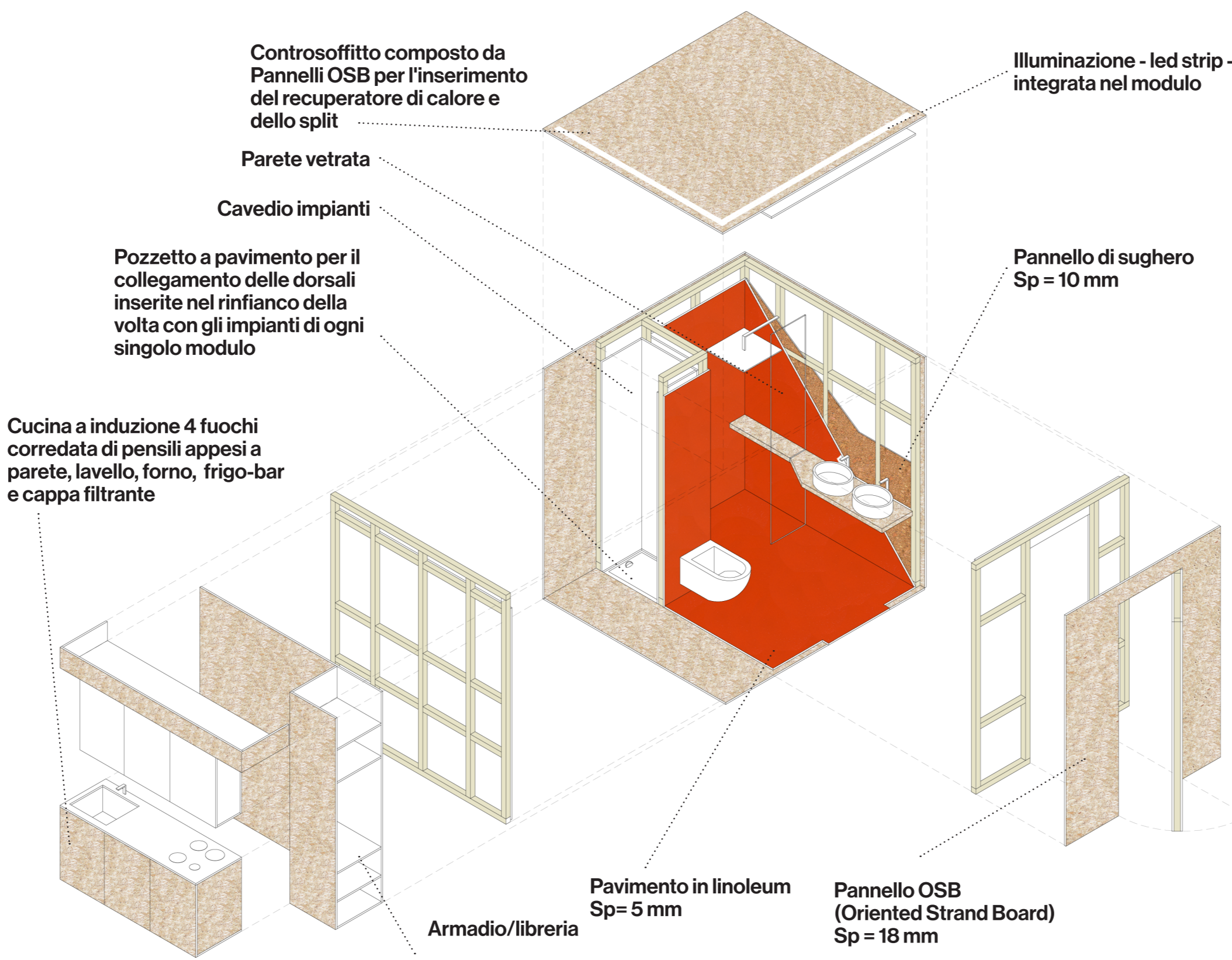
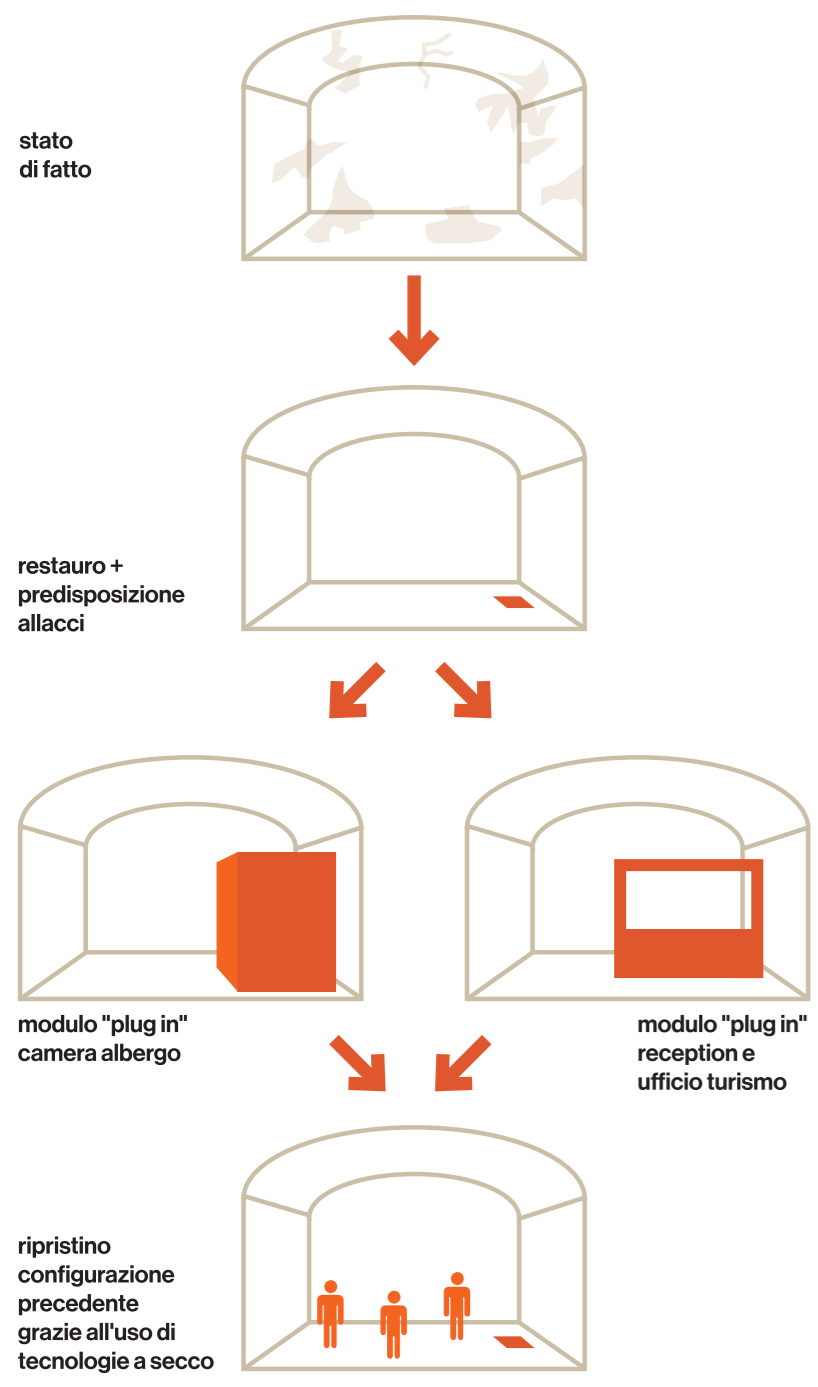


il modulo plug-in, finiture in OSB naturale e verniciato grigio antracite



reception / ufficio del turismo, finiture in OSB naturale e verniciato grigio antracite

Schema di approccio al progetto



Legenda impianti

- l'edificio**
- Pannelli solari per il riscaldamento dell'acqua e fotovoltaici per la co-alimentazione elettrica a rete
 - Pompe di calore invertibili per il riscaldamento dell'acqua di impianto termico (aria-acqua) e impianto di acqua calda sanitaria
 - Serbatoi di accumulo delle acque piovane per la ridistribuzione delle acque bianche opportunamente filtrate agli scarichi dei wc
 - Elettricità da rete
 - Scarico delle acque nere in pubblica fognatura

il modulo plug-in

- Unità interna impianto di riscaldamento e condizionamento (aria-acqua) del tipo split a soffitto in ogni modulo con espulsione verso l'alto dell'aria riscaldata o refrigerata a seconda della stagione di utilizzo
- Ventilazione meccanica controllata grazie l'utilizzo di un recuperatore di calore residenziale da soffitto predisposto uno in ogni modulo al fine di favorire un corretto ricambio dell'aria.
- Terminali dell'impianto di acqua calda sanitaria composti da lavandino e doccia nel bagno e lavabo per i moduli attrezzati con cucina
- Gli apparecchi sanitari scaricano le acque grigie e nere in fognatura attraverso opportuni sistemi di filtraggio
- Il modulo che fornisce elettricità a tutta la stanza (attraverso rete e impianto fotovoltaico) è dotato di prese elettriche nella zona bagno, nella zona cucina e anche all'esterno dello stesso per l'utilizzo nell'ambiente
- L'elettricità garantisce anche l'illuminazione della stanza grazie ad un sistema di led inseriti in appositi spazi creati nel pannello OSB

